

**POLLICHIA e.V.**  
Erfurter Straße 7, 67433 Neustadt  
Kontakt: 06321 92 17 68, kontakt@pollichia.de

## Aufnahmeantrag

(auch Online unter  
www.pollichia.de möglich)

Ich möchte der POLLICHIA als  
Mitglied (bitte ankreuzen) beitreten

## Jahres-Beitrag

- Einzel-Mitglied zu 70 €  
 Familie<sup>1</sup> zu 80 €  
 Student / Schüler /  
Auszubildender zu 10 €  
 Freiwillige Erhöhung um \_\_\_ €

Name, Vorname<sup>3</sup> Geburtsdatum<sup>3</sup>

Evtl. Familienmitglied

Evtl. Familienmitglied

Straße, Nr.<sup>4</sup>

PLZ / Wohnort<sup>4</sup>

Telefon<sup>4</sup>

E-Mail<sup>4</sup>

<sup>1</sup> gilt für im Haushalt wohnende Angehörige; bei Kindern bis  
zum 25. Lebensjahr

<sup>2</sup> für die Dauer der Ausbildung bis zum 25. Lebensjahr

<sup>3</sup> Pflichtangaben, auch für Familienmitglieder

<sup>4</sup> Pflichtangaben

**Es gilt die Beitragsordnung der POLLICHIA.**

**Sie erhalten eine Rückmeldung zu Ihrem Antrag.**

**Hiermit erteile ich die SEPA-Einzugsermächtigung der Beiträge  
für folgendes Konto:**

Bank

IBAN

Die Datenschutzerklärung habe ich zur Kenntnis genommen.

Ort, Datum

Unterschrift

## Heimische Natur verstehen, bewahren, erklären.

Die POLLICHIA ist eine Organisation für Menschen, die die Natur in Rheinland-Pfalz erkunden, schützen und ihr Wissen weitergeben. Gegründet 1840 in Bad Dürkheim, benannt nach Johann Adam Pollich, der 1777 das erste Werk über die Pflanzenwelt der Pfalz veröffentlichte.

## Warum Mitglied werden?

- ♦ Mit dem Jahresbeitrag ermöglichen Sie unsere Arbeit in den Bereichen Naturforschung, Naturschutz und Umweltbildung.
- ♦ Sie bringen sich ein – als Naturkundler:in, als Mitwirkende bei Pflegemaßnahmen, als finanziell Fördernde oder nach Ihren persönlichen Neigungen.
- ♦ Teilnahme am Vereinsleben – im POLLICHIA-Kurier berichten Mitglieder über laufende Aktivitäten und Vorhaben. Der Kurier erscheint 4 x im Jahr und wird kostenlos nach Hause geliefert.
- ♦ Forschungsberichte aus den Umwelt-, Bio- und Geowissenschaften und zum Naturschutz erscheinen jährlich in den Mitteilungen der POLLICHIA.
- ♦ Die POLLICHIA unterstützt Veröffentlichungen mit Schwerpunkt Natur aus Rheinland-Pfalz.
- ♦ Freier Eintritt im Pfalzmuseum für Naturkunde – POLLICHIA-Museum in Bad Dürkheim und in das Urweltmuseum GEOSKOP auf der Burg Lichtenberg bei Kusel.



Spendenkonto:

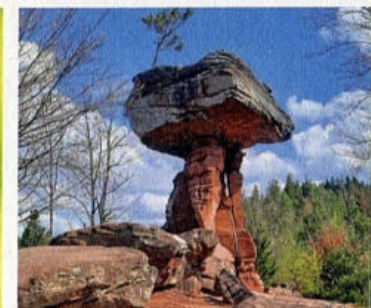
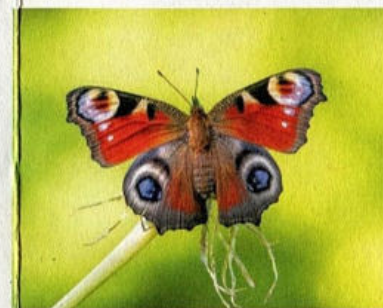
**POLLICHIA e.V.**

Sparkasse Südpfalz

IBAN: DE46 5485 0010 0010 0684 19

BIC: SOLADES1SUW

 **POLLICHIA**  
Naturforschung · Naturschutz · Umweltbildung



www.pollichia.de



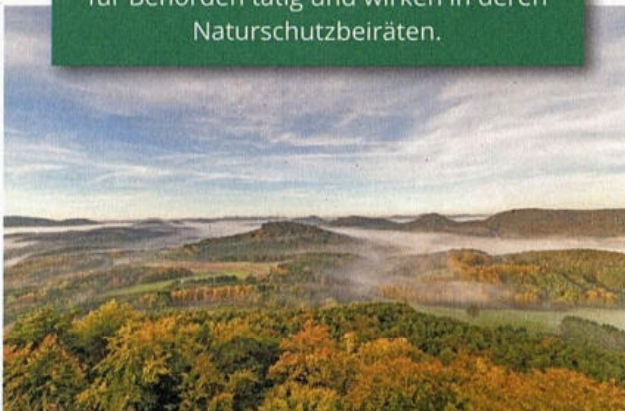
## Naturforschung

Fachlich spezialisierte und regional übergreifende Arbeitskreise bearbeiten folgende naturkundliche Themen:

- ◆ Amphibien und Reptilien
- ◆ Astronomie
- ◆ Botanik
- ◆ Geowissenschaften
- ◆ Haus der Artenvielfalt
- ◆ Insektenkunde
- ◆ Meteorologie und Klimatologie
- ◆ Moose
- ◆ Neozoen
- ◆ Ornithologie
- ◆ Spinnen
- ◆ Wald
- ◆ Wasser und Gewässer



Expert:innen der POLLICHIA sind beratend für Behörden tätig und wirken in deren Naturschutzbeiräten.



## Naturschutz

Die rund 2.400 Mitglieder sind in 16 lokalen Gruppen organisiert; diese sind insbesondere in den Bereichen Naturschutz und Umweltbildung aktiv:

- ◆ Bad Dürkheim
- ◆ Bad Kreuznach
- ◆ Birkenfeld
- ◆ Donnersberg
- ◆ Edenkoben
- ◆ Germersheim-Kandel
- ◆ Grünstadt
- ◆ Kaiserslautern
- ◆ Kusel
- ◆ Landau
- ◆ Ludwigshafen/Mannheim
- ◆ Mittelrhein/Westerwald
- ◆ Neustadt an der Weinstraße
- ◆ Pirmasens
- ◆ Speyer
- ◆ Zweibrücken

Die Betreuung und teilweise Pflege der circa 120 ha vereinseigenen Naturschutzflächen dient dem Schutz der heimischen Tier- und Pflanzenwelt. Die Maßnahmen werden von Mitgliedern der Orts- und Kreisgruppen entweder selbst oder in Kooperation mit der Biotöpbetreuung und beauftragten Spezialfirmen durchgeführt. In einigen Fällen übernimmt eine Gruppe auch die Projektleitung und beantragt entsprechende Fördergelder.



## Umweltbildung



Die POLLICHIA hat ihre historischen Sammlungen in die Museen Pfalzmuseum für Naturkunde - POLLICHIA-Museum in Bad Dürkheim und das Urweltmuseum GEOSKOP auf der Burg Lichtenberg bei Kusel eingebracht und arbeitet dort auf vielfältige Weise mit.



Jedes Jahr bietet die POLLICHIA über 150 Veranstaltungen zu naturkundlichen Themen an – insbesondere Exkursionen, Vorträge, wissenschaftliche Tagungen und Studienfahrten.



In den ArtenKennerSeminaren vermitteln Fachexpert:innen Wissen zu vielerlei Pflanzen- und Tierarten.

